

- 9. Leidinggevend ondersteunen de medewerkers
- 8. De medewerker heeft de benodigde hulpmiddelen
- 7. De medewerkers kunnen zelfstandig hun werk doen

Arbeid

Voorkom over- én onderbelasting

Fysieke overbelasting is naast psychosociale arbeidsbelasting de belangrijkste oorzaak van beroepsziekten en verzuim. En vormt daarmee een belemmering voor een duurzame gezonde en productieve inzet van medewerkers. De extra verzuimkosten lopen op tot 800 miljoen euro per jaar. Maar ook fysieke onderbelasting is een risico. Dit komt o.a. voor bij langdurig zittend werk, zonder daarbij regelmatig van de werkplek af te komen.

Als u weet welke risico's aanwezig zijn, kunnen er gerichte maatregelen genomen worden.

10. De medewerkers zijn goed inzetbaar

Herken de druppel...

Bijna 1 miljoen mensen in Nederland heeft last van werkstress. Zij lopen het risico op burn-out en andere werkgerelateerde psychische ziekten. Signalen zoals slapeloosheid, aanhoudende hoofdpijn of oververmoeidheid worden vaak niet op tijd herkend. Maar het kunnen de druppels zijn die de emmer doen overlopen. Herken de signalen; bij uzelf of, als leidinggevende, bij uw medewerkers. Kaart ze op tijd aan!

Iedereen gemotiveerd, gezond en productief aan het werk

Wie zijn we en wat willen we?

De thematafel Duurzame Inzetbaarheid van Noorden Duurzaam is een regionaal platform voor alle specialisten in Duurzame Inzetbaarheid: HRM professionals, adviseurs, onderzoekers, beleidsmakers. Samen met u en alle tafels en leden van Noorden Duurzaam willen wij er voor zorgen dat meer mensen in Noord-Nederland gemotiveerd, plezierig en lang kunnen werken.

Wat kunnen we?

Als collectief hebben we toegang tot vrijwel alle actuele kennis en instrumenten op ons vakgebied. Door gezamenlijk onderzoek weten we wat er speelt. Door gerichte communicatie krijgen we dat overal op de agenda. Concrete resultaten voor de Duurzame Inzetbaarheid voor werkgevers, werkenden en werkzoekenden.

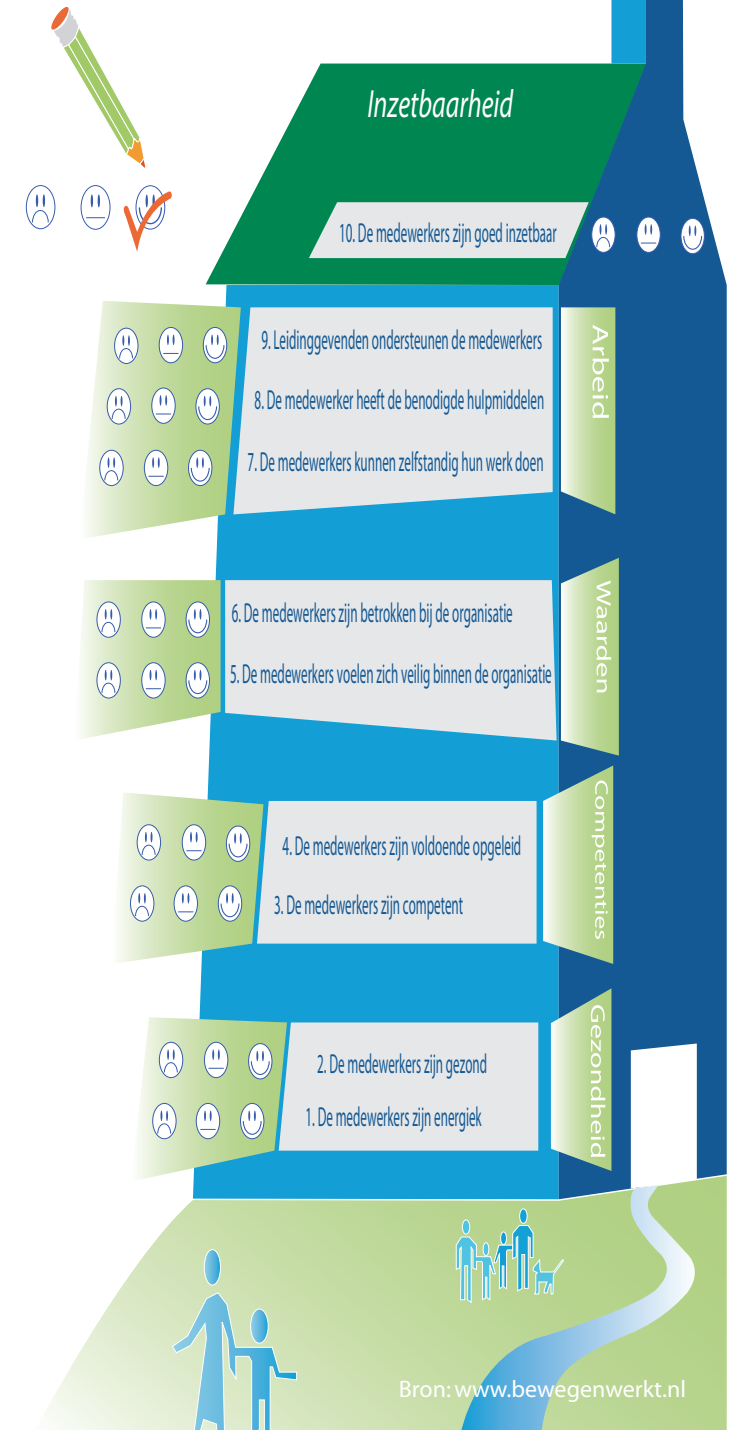
Hoe werken we?

Wilt u als bedrijf of organisatie werk maken van Duurzame Inzetbaarheid, dan bent u welkom bij de bijeenkomsten van onze tafel. U krijgt daar maatadvies van uit meerdere invalshoeken en samen brengen we u in contact met de specialisten. Kijk voor meer informatie op www.noordenduurzaam.nl of neem contact op via secretaris-ttduin-nn@noordenduurzaam.nl



Met dank aan:
Platform Maatschappelijk Ondernemen Groningen

Hoe inzetbaar zijn uw medewerkers?



Bron: www.bewegenwerkt.nl

- 2. De medewerkers zijn gezond
- 1. De medewerkers zijn energiek

Gezondheid

- 4. De medewerkers zijn voldoende opgeleid
- 3. De medewerkers zijn competent

Competenties

- 6. De medewerkers zijn betrokken bij de organisatie
- 5. De medewerkers voelen zich veilig binnen de organisatie

Waarden

Hou het bedrijf gezond

Bedrijven en organisaties die werk maken van de gezondheid, betrokkenheid en ontwikkeling van hun medewerkers, plukken daar vaak direct de vruchten van. Het zorgt voor meer werkplezier, minder ziekteverzuim en een hogere arbeidsproductiviteit.

Mensen zullen steeds langer doorwerken en de gemiddelde leeftijd op de werkvloer stijgt. Tegelijkertijd vragen economische en technologische ontwikkelingen wendbaarheid van organisaties. Werkgevers en werknemers die ervoor zorgen dat ze fit blijven voor het steeds sneller veranderende werk,

zijn op weg naar duurzame inzetbaarheid. Het loont voor werkgevers en voor werknemers om bewust om te gaan met gezondheid.

Een gezonde levensstijl zoals sporten, gezonder eten, goed letten op zware werkzaamheden en stoppen met roken zorgt direct voor meer energie op de werkvloer.

Zo houden we het werk langer vol.

Een bedrijf kan alleen groeien, als de mensen kunnen groeien

Betrokken werknemers houden de ontwikkelingen in hun vak goed bij, doen nieuwe kennis op en volgen extra opleidingen. Betrokken werkgevers bieden daar ruimte voor en geven de medewerker voldoende uitdagingen in het werk.

Continu blijven leren vergroot de duurzame inzetbaarheid van medewerker, en helpt bedrijven gelijke pas te houden met de ontwikkelingen op de arbeidsmarkt. Om zo de continuïteit van het bedrijf veilig te stellen.

Betrokken werkgever, betrokken werknemers

Mensen krijgen meer plezier in hun werk als ze het gevoel hebben dat hun werk zinvol is. Als ze betrokken zijn bij elkaar, bij het werk en bij de organisatie. Ze leveren betere prestaties en ze zijn minder vaak ziek.

Werkgevers kunnen ruimte geven voor eigen verantwoordelijkheid, vakmanschap en ideeën vanuit het personeel. Betrokken werkgevers hebben betrokken werknemers.

Ga met de medewerkers in gesprek over hun duurzame inzetbaarheid: houden ze de ontwikkelingen in hun vak goed bij? Zijn ze trots op uw bedrijf en gaan ze met plezier naar het werk? Doen ze er alles aan om gezond en vitaal te blijven?